

笑顔から始まり笑顔で終わる1日を…

人と人との心を紡ぐ
心のこもったサービスを提供します。

老いることは耐えることではなく、楽しむこと。老後とは、人生最大の長期休暇と位置づけ、最高のバカンスを楽しめるようなサービスを目指します。

◆『個』に対する関わりを大切にし個々の思いに目を向けます。

◆今日、その日は生涯にもう二度と来ない日と思い、親切実意をもって関わります。

◆ご利用者様に1日に1度は必ず笑って頂けるように関わります。

◆お互いに尊重し合い、楽しいひと時を過ごせるようにします。

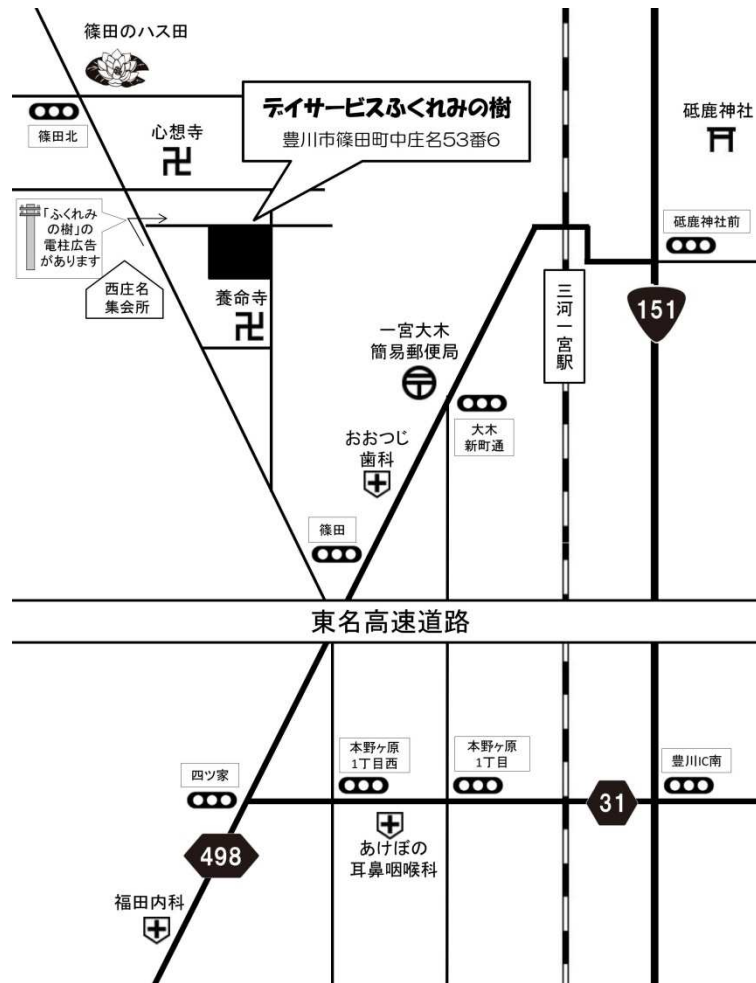
ご利用者様を感動させたいと願うなら、気配りは最低限のマナーであり、それを越えた愛のある心配りによって、深みのあるサービスが実現します。



デイサービス ふくれみの樹

利用日：月曜日～土曜日（祝日も営業）
休日：日曜日及び8/13～8/15,12/30～1/3
サービス提供時間：9時20分～16時30分
定員：18名、2名（広域型）

〒441-1206
愛知県豊川市篠田町中庄名53番6
TEL：0533-95-0011
FAX：0533-95-0012
Eメール：hukureminoki@asahinet.jp
ホームページ：http://hukureminoki.bsj.jp/



デイサービス ふくれみの樹



笑顔から始まり笑顔で終わる1日を…
人と人との心を紡ぐ心のこもったサービスを提供します。

地域密着型通所介護
介護予防通所サービス
広域型通所サービス

株式会社甲樹

ふくれみの樹はこんな所です

木のぬくもりを味わえる家屋



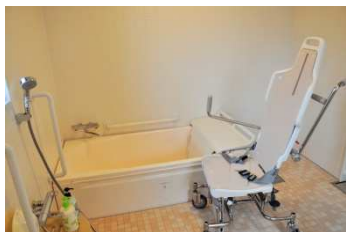
奥三河の歴史を受け継ぐ梁を使った古民家造りの家屋。あえて住宅専門の工務店に建てて頂いた、癒しの空間がここにあります。

1食15品目「お袋の味」メニュー

豊川の独身寮生がお袋の味を求めて通った飲食店。その料理人が作る本格手料理を毎日楽しむことができます。



東三河初！介護浴槽「tenuto」



自立した入浴から、搬送車での入浴まで対応できる介護浴槽「tenuto」を東三河で初めて導入しました。

土いじりの好きな方に

春に向けて中庭に家庭菜園を作っています。土いじりの好きな方には是非お世話のお手伝いをして頂ければと思います。



【ご利用方法】

お申込み

介護認定を受けている方は、担当のケアマネジャー様にご相談ください。介護認定を受けていない方は、詳しくご説明させていただきますので、お電話の上当事業所までお越しください。

見学

お気軽に見学にお越しください。1日の過ごし方や、他のご利用者様の様子をご覧いただき、お気に入り頂きましたら、ご契約となります。

ご契約

サービス利用の契約を交わさせていただきます。ご利用に当たっての注意事項、詳しい内容を説明させていただきます。サービスの利用開始につきましては、担当者会議後となります。ご了承ください。

介護度	基本額ご利用者様負担額（1割）	
	地域密着型・介護予防	広域型
事業対象者	1,744円/月	1,519円/月
要支援1	1,744円/月	1,519円/月
要支援2	3,571円/月	2,923円/月
要介護1	764円/日	入浴加算 51円/回
要介護2	899円/日	
要介護3	1,039円/日	
要介護4	1,179円/日	
要介護5	1,318円/日	
処遇改善 加算Ⅰ	合計単位数に5.9%を加算	
食事代	昼食：600円 / 1食	
おやつ及び 飲み物代	100円/1日	

※基本単価にはサービス提供体制加算Ⅰ（イ）が含まれます。

※広域型には初期認知症支援加算180単位を含みます。

※実際の利用料金は上記の金額とは多少、誤差が生じます。

スタッフ紹介

山門樹矢



担当：施設長 趣味：お酒

今泉保



担当：お笑い？ 趣味：楽器

木村裕美



担当：相談員 趣味：神社巡り

山門由美江



担当：厨房 趣味：お琴

1日の流れ

- 9:20 ふくれみの樹到着
バイタルチェック
- 9:45 ラジオ体操
機能訓練
入浴
創作活動など
- 11:45 口腔体操
- 12:00 昼食
- 12:45 ティータイム
- 13:15 団らん
- 14:00 レクリエーション
- 15:10 おやつ
- 16:00 帰りの整理体操
- 16:30 ふくれみの樹出発